

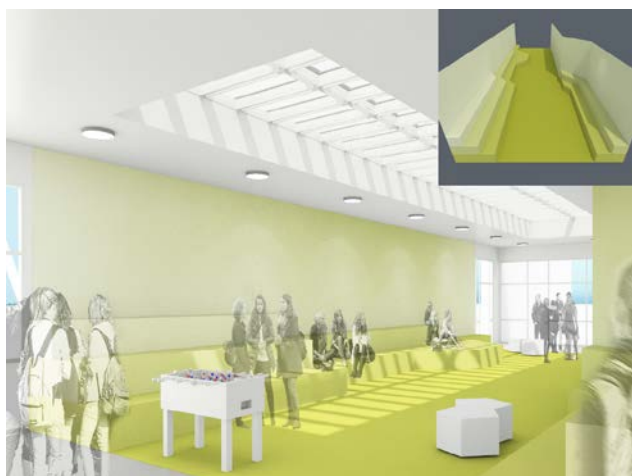
## Referenceblad

Offentligt byggeri

### Roskilde Katedralskole – Udvidelse af Multihal



**Klient:** Roskilde Katedralskole  
**Bygherre:** Roskilde Katedralskole  
**Arkitekt:** Sweco Architects A/S  
**Periode:** 2015-  
**Byggesum:** Ca. 18 mill. kr.



**Udvidelse af multihal. Nyt studiecenter.**

**Torkil Laursen's ydelser:**

**Underrådgiver for Sweco Architects A/S. Omfatter registrering, projektering og fagtilsyn med konstruktioner, VVS- og ventilations- og elinstallationer.**

Byggearbejdet forventes færdig i november 2015 med en forventet samlet anlægsomkostning på ca. 18 mio. ekskl. moms.

Arbejdet har omfattet udvidelse af eksisterende multihal for idræt, men er multianvendelig i relation til arrangementer, samlinger, eksamener m.m. Etablering af nyt studiecenter, som forbinder kantinen med multihalens.

Byggeriet har indeholdt projektering af konstruktioner og bygningsinstallation herunder bygningsautomatik og simulering af indeklima for naturligventilation.

Bygningen ventileres hovedsageligt med naturligventilation.

