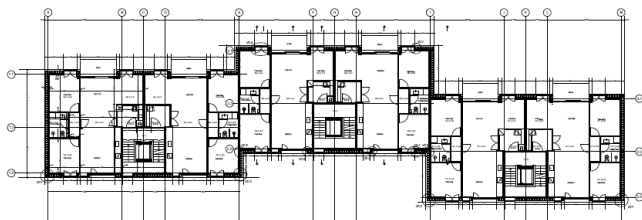


## Referenceblad bolig

### Bispevej 1 - Nybyg



**Bygherre:** Humlebo Gruppen a/s

**Periode:** 2015-2018

**Byggesum:** Ca. 44 mill. kr.

**Udbudsform:** Hovedentreprise

**Boliger:** 23 stk. – 3 blokke.

#### Torkil Laursen's ydelser:

Projektering af konstruktioner

Projektering af kloak og VVS

Projektering af ventilation

Projektering af el-installationer

Fagtilsyn

#### Beskrivelse:

Boligbebyggelse på Bispevej i København NV.

Byggeriet er udført som en randbebyggelse, der på sigt kommer til at indgå som et led i en karré.

Projektet består af 3 bygningskroppe, der forskyder sig let i forhold til hinanden, således at der opstår et varieret forløb med en mindre pladسدannelse i midten.

Bebyggelsen er på 3½ etage med både en god høj kælder og en parkeringskælder. Der er i alt 23 lejligheder hver på godt 100 m<sup>2</sup>.

Det er lykkedes at skabe enkle, gennemlyste "New Yorker" lejligheder til en overkommelig pris.

